

## 장 비 일 램 표

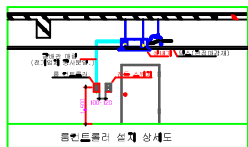
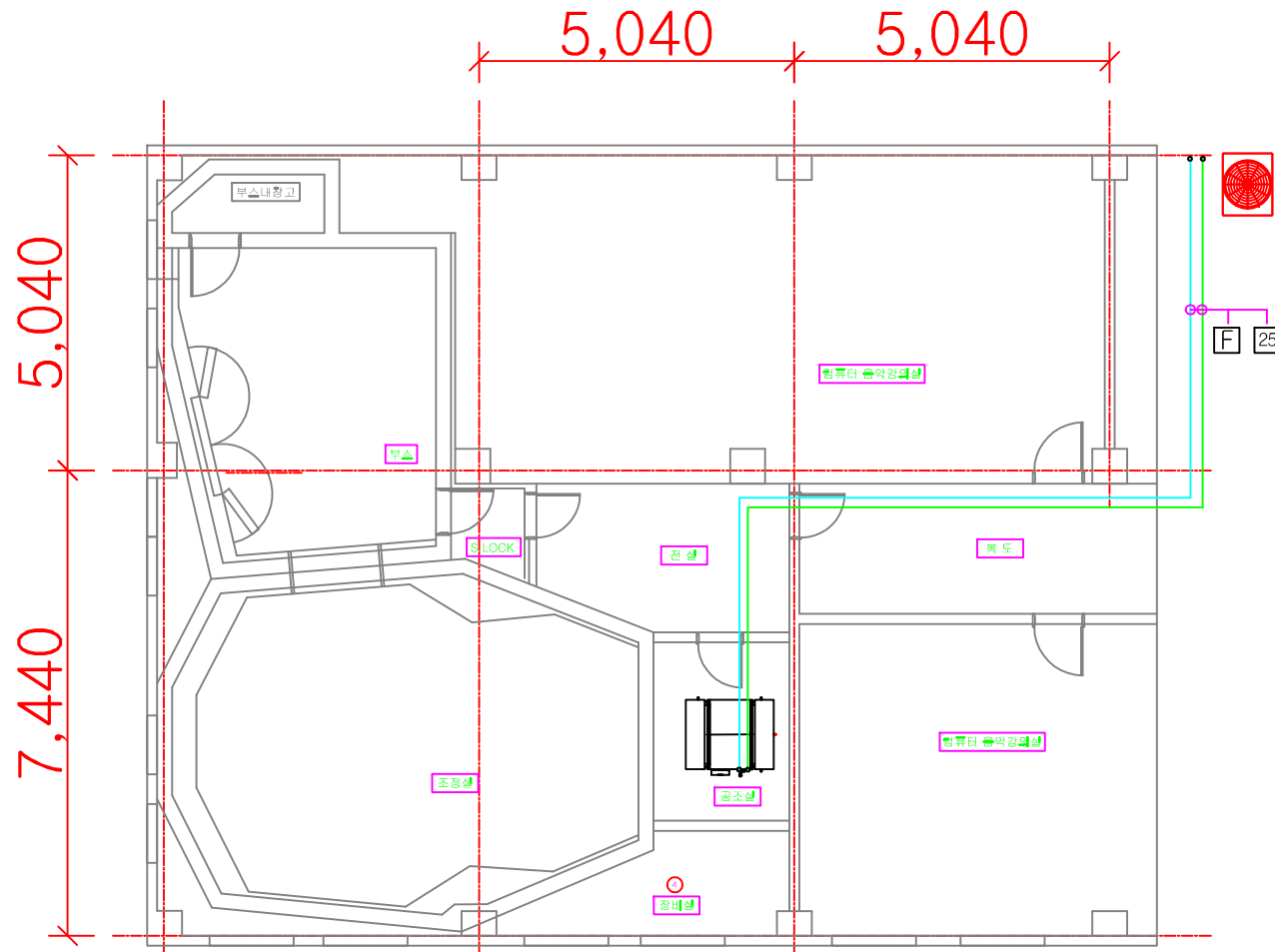
합계 합승기																	
장비번호	장비명	수량	형식	냉방용량 (KCAL/HR)	난방용량 (KCAL/HR)	소음 (DB)	외형치수 (H*W*D)	최대 소비전력 (KW)	압축기			송풍기			전원	용도	비고
									형식	전동기출력 (KW)	오일하터 (W)	전동기출력 (KW)	풍량 (CMM)	기외정압 (MMAQ)			
ODU-1	실외기	1	공냉식	24,080	27,090	60	1,800*1,600*780	10.8	DC 인버터	2.6*2	-	1.0*2	203		3Ø x 380V x 4선식	음향실용	전원선은 3.5SQ(AWG 12) 5CORE, 통신선은 1.25SQ * 2CORE 로 한다
ODU-1	실외기	1	공냉식	24,080	27,090	27,090	448*1,400*900	0.79				1.0	4,800	15	1Ø x 380V x 60HZ	음향실용	
[합계 수량]		2															



1

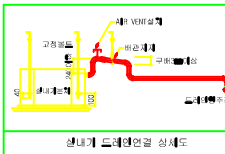
OF

OF



구분	기호	면적
A	21.3	22.2
B	34.5	19.1
C	34.5	15.9
D	28.6	15.9
E	28.6	12.7
F	22.2	12.7
G	16.1	9.5
H	15.9	9.5
I	12.7	9.5
J	12.7	6.4
K	9.5	6.4

주요 :  
 • 본 계획에서부터 해당 설계(기계, 전기, 소방, 구조)에 30%까지  
 • 설계에 필요한 각종 자료는 본 계획에 포함되어 있다.



#### NOTE

1. 설계가 장비제공자는 건축공사분량
2. 현상에서 설계한 실내기용 정압구(450X450)설치는 건축공사분량(현상마감제)하고 보도부분에 설치
3. 설계가 설계자가 정압타공을 건축공사분량
4. 설계가, 실내기 및 중앙제어레이아웃 전원공급을 전기공사분량
5. 유선으로 연결된 벽부 전선과 배선공사는 전기공사분량
6. 기타 설계는 본 계획에 포함되지 않음
7. 기타 공정은 협의 후 시행
8. 유선 레코딩을 냉난방 제어도면 참조

[백석대학교]

녹음스튜디오 냉매배관 평면도

01  
M1-002

SCALE : NONE

녹음스튜디오 냉매배관 평면도

SCALE  
N/A

DRAWING NO.  
M1-002

REV  
0  
21.07.08

DESCRIPTION

DRWN

CHKD

APPD

APPD

REV

DATE

CHKD

APPD

APPD

SUBJECT

백석대학교

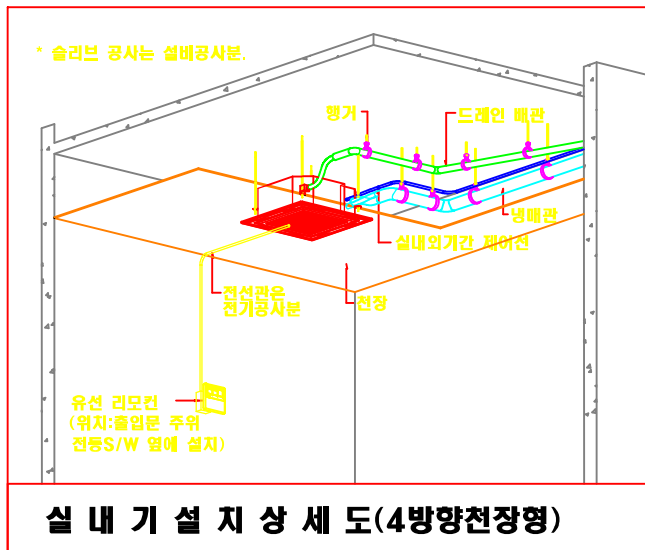
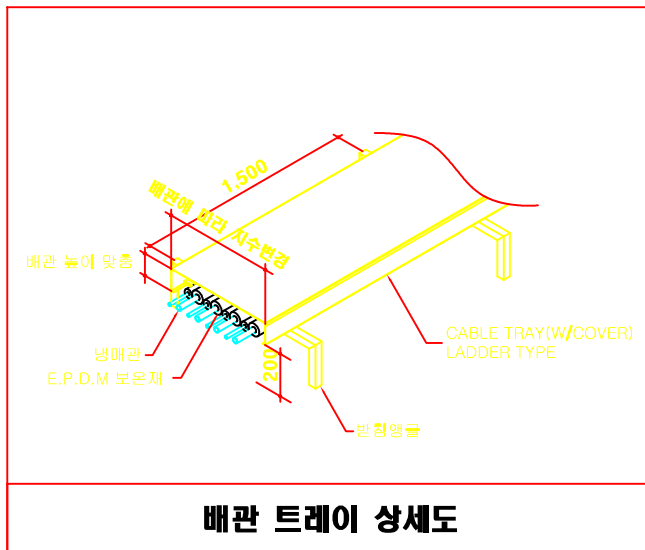
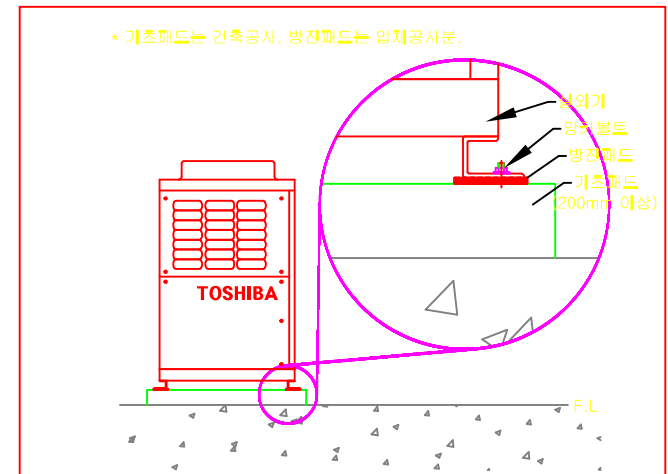
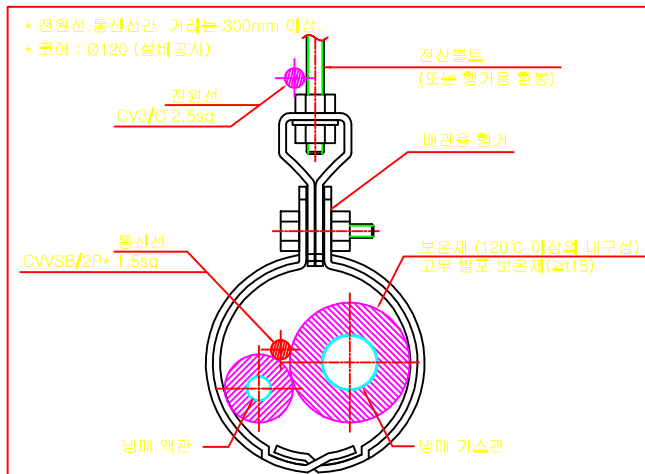
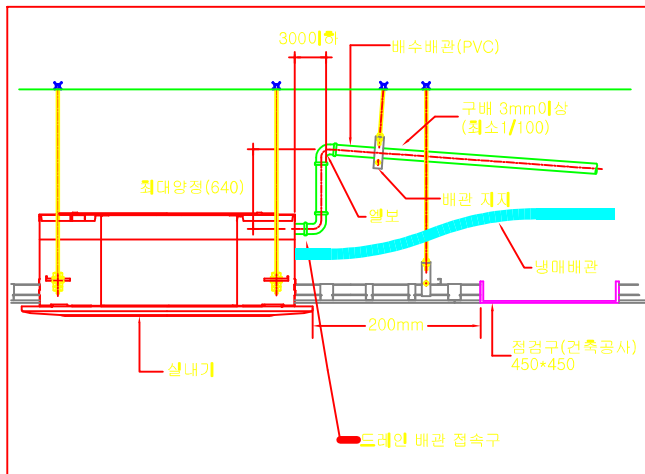
JOB NO.

SHEET NO.

OF







**[백석대학교]**

## 01 냉, 난방 설치/시공 상세도

SCALE : NONE



